

NAV

LOKALE NAV-KONTOR

VURDERINGSPROSESS OG SØKNAD:

- Interesse for faget
- Motivasjon
- Mobilitet (mulighet til å flytte for å studere)
- Forutsetninger for å få fullt utbytte av skolens ordinære opplæringsstilbud og opplæringsmetode
- Muligheter på arbeidsmarkedet etter fullført kurs

NAV-REPRESENTANT VED SKOLEN

- GODKJENNER STUDIEPLASS
- Opptak til studiet skjer fortløpende etter hvert som ledige plasser blir tilgjengelige
- Infobrev til elever om studier via e-post

NAV-REPRESENTANT VED SKOLEN

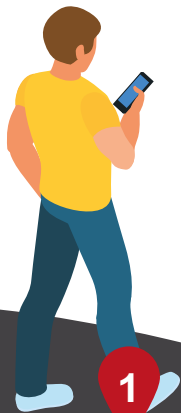
- INTRODUKSJON for nye kursdeltakere ved oppstart av kurset
- FØLGER OPP i studietiden



Troms og Finnmark fylkeskommune

Romssa ja Finnmarkku fylkkagiella
Tromssan ja Finmarkun fylkinkomuuni

• • • GIR VEILEDNING om videre utdanningsmuligheter mot SVENNEBREV/FAGBREV • • •



ARBEIDSSØKENDE:

- Kontakter NAV lokalt, viser interesse for å studere
- Undersøker forskjellige yrker og bedrifter for praksisperioden (= plan for fremtiden)
- Oppdaterer blant annet studie- og utdanningsopplysninger på vigo.no
- Ber om veiledning fra fylkeskommune (lærling, praksis, fagbrev)



UTDANNINGEN BEGYNNER



Regelmessige diskusjoner mellom NAV, elever og lærere



Individuell opplæringsplan basert på tidligere studier og kompetanse

- INTRODUKSJON for elever
- Prøvetid og tester
- INDIVIDUELL OPPLÆRINGSPLAN

Lærling

2 år på skole + 2 års opplæring i bedrift. Siste del av opplæringen i yrkesfaglige lærefag. Består av opplæring og verdiskaping. (Kilde: utdanning.no)

MULIGHETER I ARBEIDSMARKEDET

Praksiskandidat

En privatist i yrkesfag med yrkespraksis, men som mangler teori for å få fag- eller svennebrev. Fag- eller svenneprøve etter:

- å ha dokumentert 4-5 års relevant praksis enn vanlig læretid i videregående opplæring.
- å ha bestått teorieksamen for praksiskandidat. (Kilde: utdanning.no)

NB 1.

Ved endt utdanning avlegges tverrfaglig prøve på Vg2-nivå som godkjennes av Ishavsbyen videregående skole (tidligere Breivika) i Tromsø og som utsteder *kompetansebevis* på Vg2-nivå.

NB 2.

Forkurset i *Informasjonsteknologi* består av opplæring med Microsoft- og Linux-sertifisering. Kursdeltakerne gjennomfører sertifiseringen for å få en «tittel» og avlegger ikke noen tverrfaglig prøve.

NB 3.

I tillegg får kursdeltakeren et *utdrag fra karakterregisteret* med oversikt over alle moduler som er gjennomført i faget, inkludert timetall og *kursbevis* fra Utdanning Nord.

LAERLING

PRAKSISKANDIDAT

JOBB

SVENNEBREV/
FAGBREV